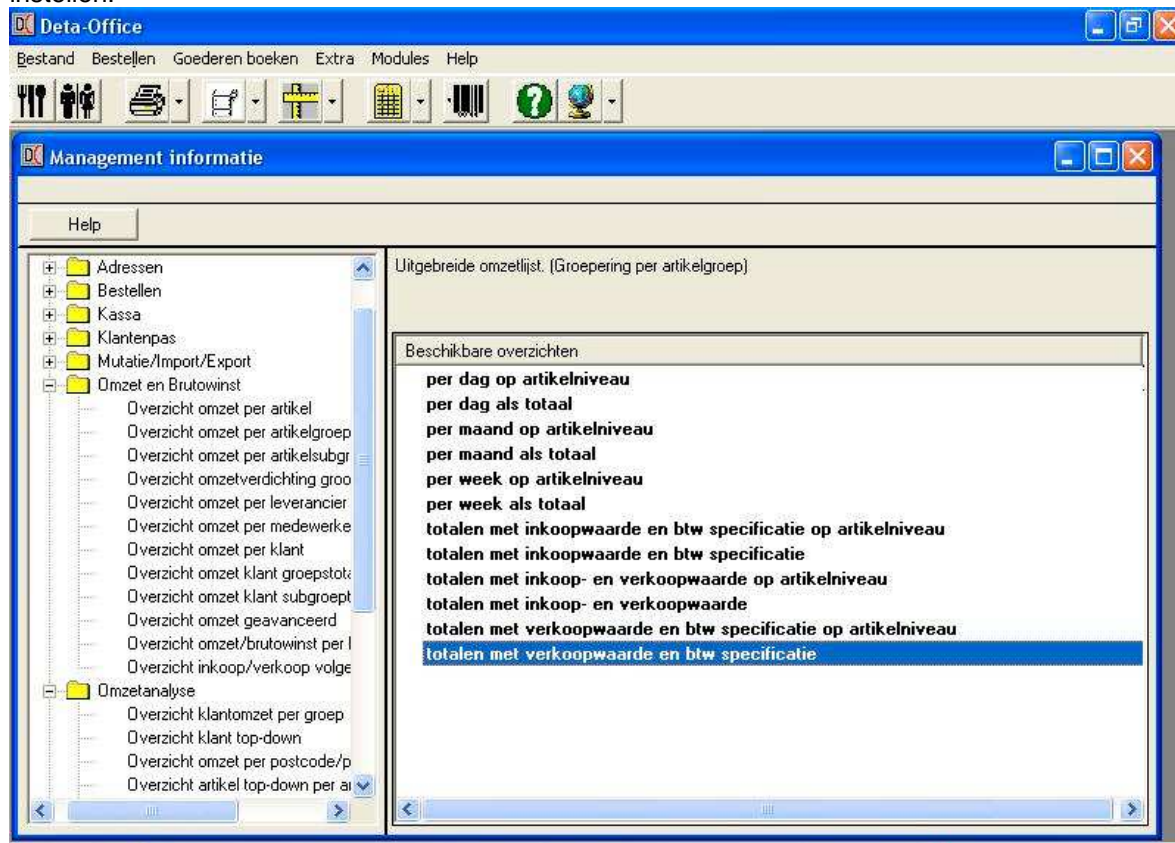
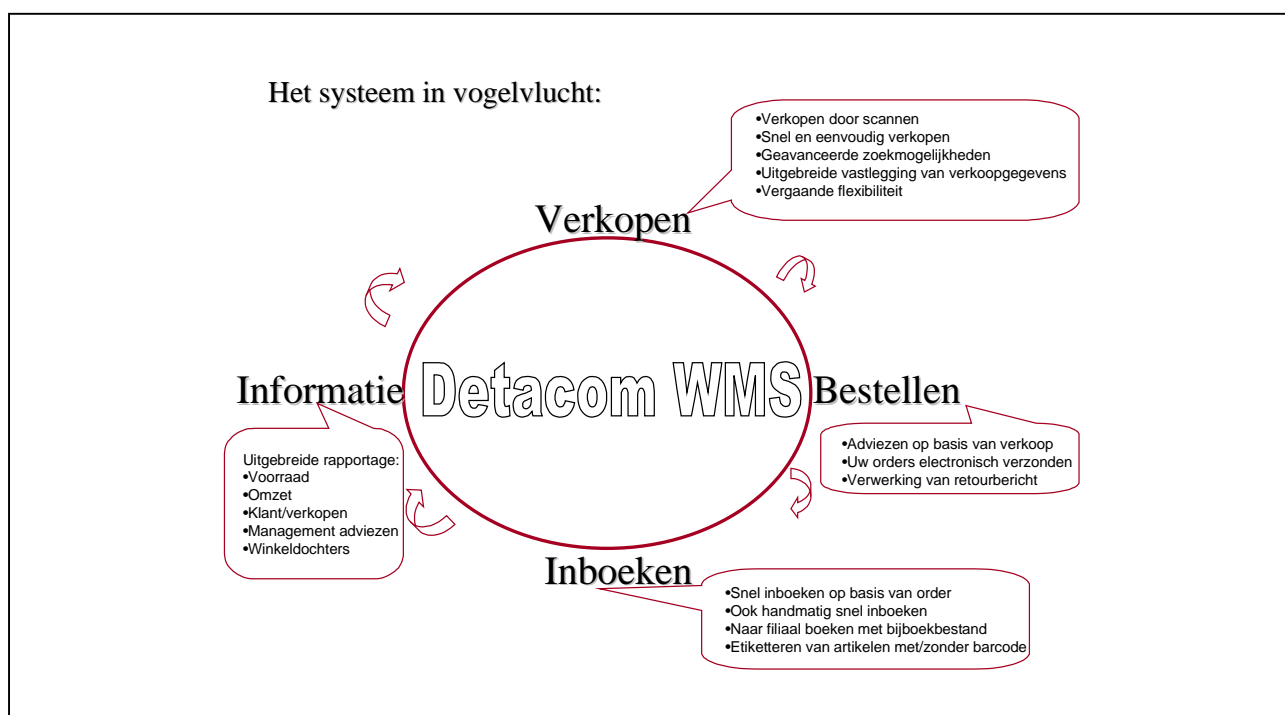


## DetaOffice – algemene informatie

Het Detacom Winkel Management Systeem is opgesplitst in een beheer- en verkoopgedeelte. DetaOffice is het beheergedeelte. Hierin kunt u allerhande onderhoudstaken verrichten: voorraadbeheer, voorraad beheersing, relatiebeheer, raadplegen van management info (grafieken, statistieken en tal van overzichten), beveiligingszaken regelen en het systeem naar uw wensen instellen.



Het systeem kent een overzichtelijke menustructuur, zoals u dat van een windows programma mag verwachten.



## DetaOffice: beknopte beschrijving van functionaliteit

Artikelbeheer	Adresboek
Alle artikelen alfabetisch in een overzicht op het scherm. U kunt dan overzichtelijk de meeste basiskenmerken van een artikel onder elkaar zien. Door te scannen of gebruik te maken van de uitgebreide zoekfuncties, kunt u snel het gewenste artikel opzoeken.	Duidelijk adresboek opgesplitst in klanten, leveranciers, medewerkers, overig.
Er is een 'filter' aan te brengen om het 'zichtbare' deel van uw assortiment aan te passen aan uw behoefte. (b.v. alle artikelen waar de voorraad 0 is, of de verkoopprijs > 100,=)	Door het hele bedrijf zijn per direct alle wijzigingen in het doorgevoerd, zodat iedereen altijd over de juiste (dezelfde) informatie beschikken kan.
Massaal bijwerken: een aantal standaardkenmerken kan ineens worden ingevuld door massaal bijwerken. Hierbij kunt u denken aan BTW code, artikelgroep instellen)	Per adres is een vrije zoekcode mogelijk die gebruikt kan worden om een adres snel op te kunnen zoeken. De meeste gebruikers van ons systeem vullen hier b.v. postcode+huisnummer in. Dit maakt het mogelijk om de verkooptijd aan de kassa te verkorten.
Standaardkenmerken voor artikelen kunnen op groepsniveau worden vastgelegd. Bij invoer van een nieuw artikel binnen de aangegeven groep, kunnen deze waarden automatisch worden overgenomen. Dat scheelt invoertijd!	Ook hier, alle adressen overzichtelijk onder elkaar weergegeven, ofwel opgesplitst per categorie.
Uitgebreide verdeling over een groepensysteem met subgroepen is mogelijk. Overzichten kunnen op groep en op subgroep worden uitgedraaid.	Aan leveranciers kan een code worden gegeven als herkenning bij een artikel. Ook kan uw debiteurennummer bij die leverancier worden opgeslagen, zodat deze automatisch op bestelberichten kan worden overgenomen.
Per artikel zijn meerdere scancodes te gebruiken. Toepassingsmogelijkheden hiervoor zijn: zelfde product gefabriceerd in 2 verschillende landen levert 2 verschillende barcodes op voor hetzelfde artikel. Artikelen die door een leverancier worden voorzien van 'gratis 10% extra' leveren verschillende barcodes op voor het 'zelfde' artikel.	Ook binnen het adresboek is een filter mogelijkheid aanwezig om het 'zichtbare' deel van uw bestand aan uw wensen aan te passen (b.v. alleen alle klanten uit A-Dorp).
Op artikelniveau zijn diverse instellingen mogelijk die automatisch kunnen worden geactiveerd als een artikel wordt verkocht. Dus éénmaal instellen en nooit meer naar om hoeven kijken! Voorbeeld: artikelen kunnen worden geblokkeerd voor verkoop of uit de handel (niet meer bestelbaar) worden gemeld. Dit wordt zichtbaar binnen DetaPos.	Verkopen worden meteen op klantnaam geregistreerd (als dat van toepassing is) Hierdoor wordt uw adressenbestand een zeer waardevolle bron van informatie. U kunt b.v. alle adressen selecteren van klanten die langer dan ... jaar geleden een bepaald artikel hebben gekocht. Het kan interessant voor deze klanten (en dus voor u) zijn om eens naar het nieuwe model te komen kijken! Of, selecteer alle klanten die uit een bepaalde exclusieve parfumlijn hebben gekocht, om de nieuwste telg uit deze lijn voor te stellen
U heeft snel overzicht hoeveel artikelen nog in bestelling staan en bij wie, kunt meteen zien wat de voorraad is en waar het artikel besteld kan worden.	<b>Besteladviezen</b>
Er zijn 'vrije' velden opgenomen die u naar eigen inzicht kunt gebruiken. U zou hier bijvoorbeeld een extra opmerking of de locatie in de winkel kunnen invoeren.	Het systeem kan automatisch besteladviezen uitbrengen.
Het is mogelijk om van elk artikel zelf barcode etiketten af te drukken. De layout van deze etiketten is vrij instelbaar.	Advies op basis ver verkopen (wat is verkocht moet ook weer worden aangevuld om de voorraad op peil te houden) of aanvullen tot de maximaal geweste voorraad. Hierbij kan een selectie worden gemaakt betreffende het gedeelte van het assortiment dat in het advies moet worden betrokken: leverancier(s), groepen, subgroepen of alleen artikelen die onder de minimum voorraad zijn gekomen.
Op artikelniveau kan worden ingesteld hoe, en hoe vaak, een artikel moet worden besteld door gebruik te maken van maximale en minimale voorraad. Dit voorkomt dat u b.v. teveel voorraad krijgt van een seizoensgebonden artikel of een artikel dat bij u niet 'loopt'.	Besteladvies bij de 'hoofdleverancier' (omdat u daar vaak kwantum korting kunt bedingen bij een bepaalde afname.
	Alternatieven laten zien op b.v. inkoopprijs: Waar kan ik de artikelen eigenlijk – prijstechnisch – beter betrekken?
	Besteladviezen zijn hanmatig aan te passen: u blijft altijd de laatste hand houden in een bestelling.

Goederenboeken	Bestellingen
<p>Goederenboeken kan op 3 manieren:</p> <ul style="list-style-type: none"> <li>• Handmatig</li> <li>• Automatisch met order (de aantallen die u besteld heeft, worden automatisch als binnengekomen aantal overgenomen)</li> <li>• Handmatig met order (de bestelregels worden uit de order overgenomen, maar u kunt zelf het aantal invullen)</li> </ul> <p>Het invoeren van de aantallen gaat razendsnel door scannen of zoeken. Als u b.v. een mancolijst krijgt kunt u de order meteen doorboeken en later de manco's aanpassen.</p>	<p>Deze zijn in diverse formaten, waaronder EDI berichten, aan te maken en, afhankelijk van de automatiseringsgraad van uw groothandel, direct te versturen.</p>
	<p><b>Managementinformatie</b></p>
	<p>Dit is doorgaans een van de belangrijkste redenen om te automatiseren: het snel kunnen verkrijgen van managementinformatie. Dat is met Deta-Office geen enkel probleem. Standaard voorziet het pakket in diverse omzellijsten, voorraadlijsten en overzichten die betrekking hebben op het adresboek.</p>
<p>Vanzelfsprekend komt het benodigd aantal etiketten uit de printer. Dus van artikelen zonder barcode op de verpakking wordt automatisch een barcode etiket afgedrukt. U kunt de artikelen hier direct van voorzien en plaatsen in de winkel. Indien u daar gebruik van maakt, worden natuurlijk ook de schapkaarten afgedrukt.</p>	<p>Alle lijsten kunnen naar eigen inzicht worden aangepast aan uw wensen. U kunt velden toevoegen, verwijderen, de opmaak wijzigen, enz.</p> <p>Veelal kunt u selecties maken en groeperingen kiezen en deze vervolgens opslaan bij het overzicht. Voorbeelden: 'Voorraadlijst onderdelen', 'Bestelling op maandagen', 'Balanstotalen groep 10-20', 'Omzet van leverancier ABC'. Enz.</p>
<p><b>Overig:</b></p> <p>Er zijn heel veel dingen mogelijk. Bovenstaand overzicht is een beknopte weergave van de functionaliteit waar het Winkelmanagementsysteem in voorziet. Instellingen maken het pakket voor u op maat instelbaar, zodat u ook alleen datgene ook doet wat u wilt doen. Het is mogelijk om 'heel simpel' met het systeem te beginnen en als de behoefte groeit (en onze ervaring is dat dit zeer snel gebeurt!) kunt u doorgroeien binnen het systeem. Door de automatiseringsweg op deze manier te bewandelen, loopt u niet vast in de mogelijkheden. Voor diverse branches hebben wij toegesneden oplossingen gemaakt. Deze oplossingen zijn compleet geïntegreerd binnen het winkelmanagementsysteem.</p>	